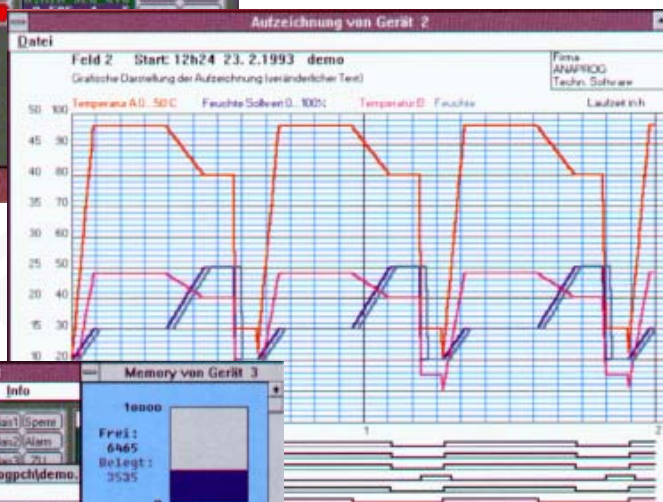


ANAVIS 3

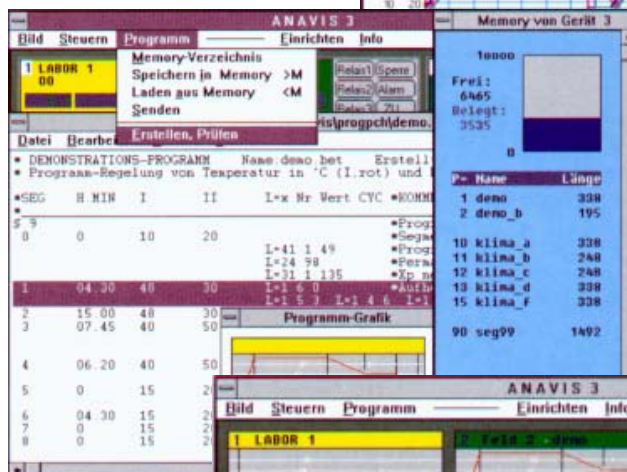


Bedienen
Anzeigen

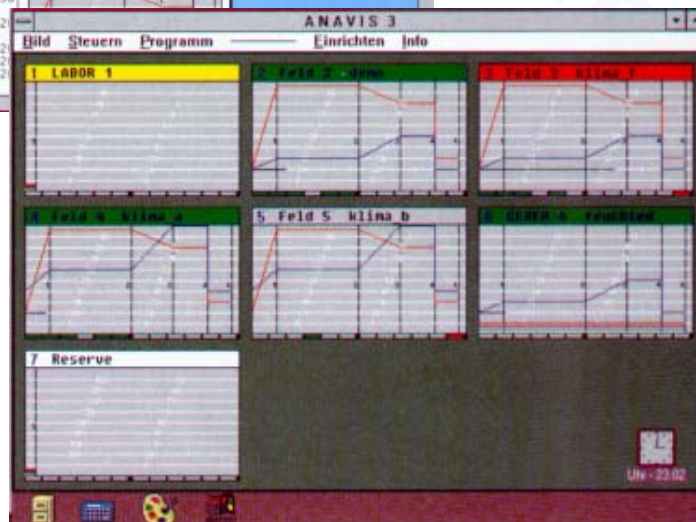
Aufzeichnen
Drucken



Programmieren
Verwalten



Grafische
Übersicht



ANAVIS 3

Mit dem Softwarepaket ANAVIS 3 bedienen und überwachen Sie Programm-Geber, Programm-Regler und Daten-Terminal ANAPROG PCH-3 bequem und mit guter Übersicht. ANAVIS 3 liefert ausgedruckte Aufzeichnungen des Prozessablaufs mit hoher Genauigkeit auf (Qualitätssicherung ISO 9000ff), Dokumentation, Unterhalt).

Die Übersichtliche Programmdarstellung mit Tabellen und Kontrollgrafik vereinfacht Programmierung und Programmverwaltung.

Da ANAVIS 3 speziell für die Geräte PCH-3 entwickelt ist, kann diese Software praktisch betriebsbereit übernommen werden. Die Inbetriebnahme beschränkt sich im wesentlichen auf die Festlegung der Anschlüsse und die individuellen Beschriftungen. Dank der selbsterklärenden Bedienung (Menü, Abfragefenster) können Sie schon binnen kurzer Zeit mit Ihrer Anlage arbeiten.

Nebst den Grundfunktionen hinaus beinhaltet ANAVIS 3 leistungsstarke Ergänzungen. Sie können Bedienungsfolgen (Makros) festlegen, welche dann manuell oder automatisch durch Signale oder Timer ausgelöst werden. Zu jedem angeschlossenen Gerät lässt sich ein vollformatiges Anlagebild entwerfen, welches eine Anlage grafisch präsentiert, nützliche Informationen enthält, den aktuellen Zustand anzeigt und von dem aus der Bediener Macros startet. Ein weiteres Modul dient der Umformung, Überwachung und Verknüpfung von erfassten Daten.

Das Einrichtungsmenü ermöglicht die optimale Anpassung an das Einsatzgebiet. Beispiele dazu sind: Glüh-, Härte- und Brennöfen; Wärme- und Klimaschränke, verfahrenstechnische Prozesse; Biotechnik; Umweltsimulation; thermische Schocktester; Daten-Erfassung, -Aufzeichnung und -Überwachung; Prüfstände in Produktion, Forschung und Entwicklung.

Technische Daten:

- System:**
- Anschluß bis zu 32 Geräte ANAPROG PCH-3 (Programm-Geber, Programm-Regler und Daten-Terminal) pro Rechner, mittels bis zu 4 seriellen Schnittstellen (Com 1..4). Ununterbrochener lokaler Betrieb bei Ausfall einer Schnittstelle oder des Rechners.
- Bild:**
- Übersichtliche Darstellung der Geräte PCH-3 in Analogie zu ihrer Frontplatte.
 - Grafische Darstellung der laufenden PCH-3-Programme, mit Zeitzeiger.
 - Anlagebilder bestehend aus Text, Zeichnungen, Fotos und laufend aufgefrischten numerischen oder grafischen Datenfeldern. Bildtasten zur Auflösung von Makros.
- Aufzeichnung:**
- Vollformatige, farbige Darstellung der Aufzeichnung von bis zu 12 Analog- und bis zu 6 Digitalsignalen pro Bild. Bis zu 4 Analog-Skalen. Zusätzliche Textzeilen (mit Variablen) zur Dokumentation des Prozesses. Zeitlupe und Skalenveränderung zur Feinanalyse.
 - Zusatzaufzeichnung zur Differenzierung oder Verdoppelung der Aufzeichnung.
 - Farbdruk der dargestellten Aufzeichnungen in hoher Auflösung.
 - Automatische Abspeicherung der Aufzeichnung. Unabhängige Software zur Auswertung und zum Ausdruck der gespeicherten Aufzeichnungen (visave).
- Steuern:**
- Bedienung der Geräte PCH-3 über das Menü und über informative Abfragefenster.
 - Direkte Ausgabe von Digital- und Analog-Signalen durch die Geräte.
 - Auslösung von Aufträgen (Makros) mit der Auftragsliste oder mit dem Auftrags-Timer.
- Programm:**
- Erstellung und Modifikation der Programme für die Geräte PCH-3 in Textformat.
 - Tabellarische Darstellung mit grafischer Übersicht und Plausibilitätskontrolle.
 - Programmverwaltung im PC und in den Geräten (Verzeichnis, Übertragung).
 - Identifikation der Programme durch Dateiname im Speicher der Geräte PCH-3.
 - Erstellen von Aufträgen (Makros) mit Befehlen zur Steuerung und zur Erzeugung von ereignisgesteuerten Textprotokollen.
- Rechner:**
- Personal Computer (PC), kompatibel IBM AT, minimal: 386 SX, 20 MHz.
 - Farbbildschirm (640x480, 800x600, oder mehr)
 - Farbdrucker (minimal 180x180; grafik-fähig, ev. auch schwarz-weiss)
 - WINDOWS 3.1, 3.11, 95 NT.
- Software:**
- Betrieb unter WINDOWS, parallel mit anderen Applikationen
 - Einfache Softwareschnittstelle im PC (DLL für Prozessdaten und Gerätebefehle).
 - Dokumentation und Bildschirm in Deutsch, Englisch oder Französisch.